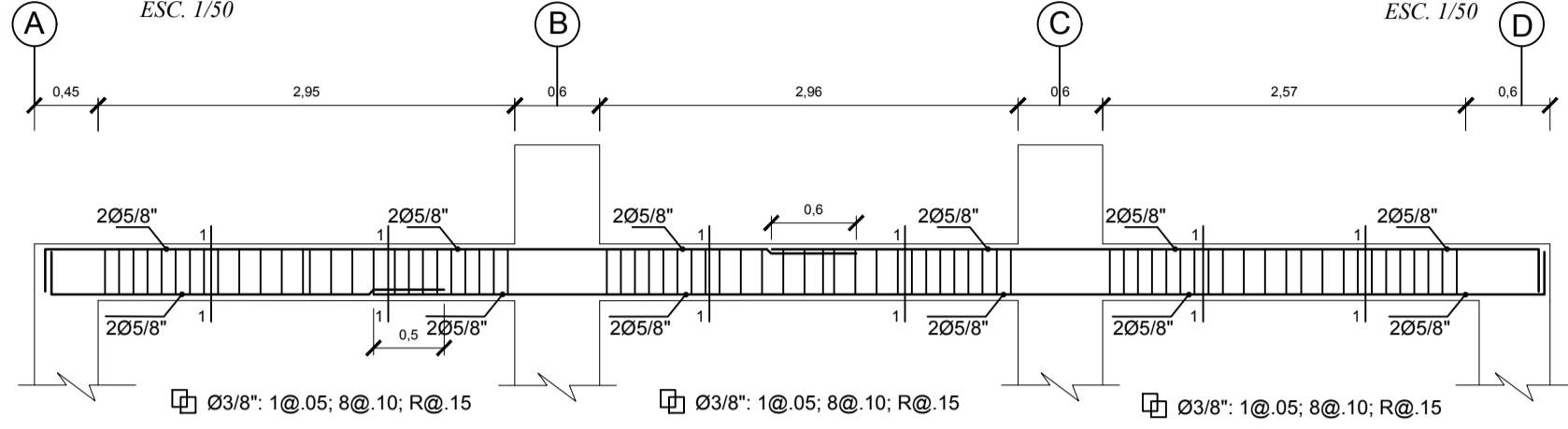


DETALLE DE VIGA - EJE 4 - 2° PISO

ESC. 1/50

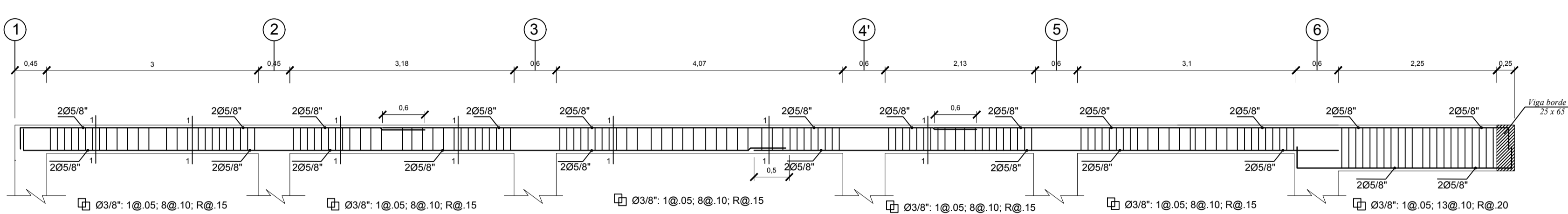
DETALLE DE VIGA - EJE 5 - 2° PISO

ESC. 1/50



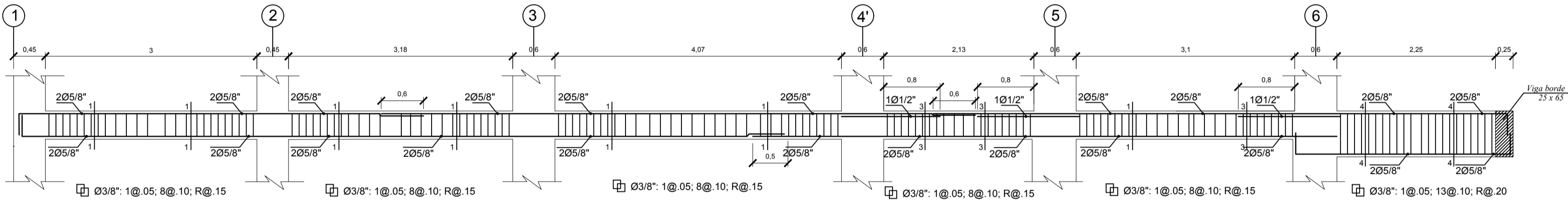
DETALLE DE VIGA - EJE 7,8,9 - 2° PISO

ESC. 1/50



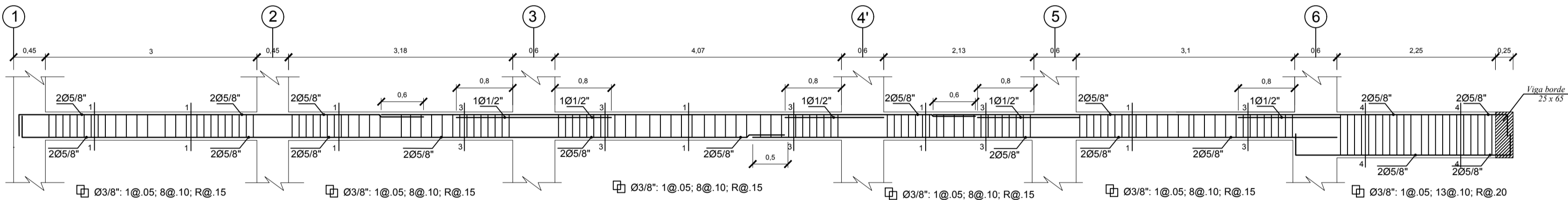
DETALLE DE VIGA - EJE G',E' - 2° PISO

ESC. 1/50



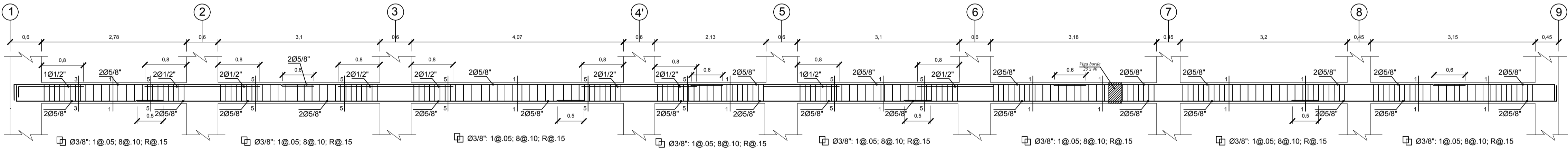
DETALLE DE VIGA - EJE G' - 1° PISO

ESC. 1/50



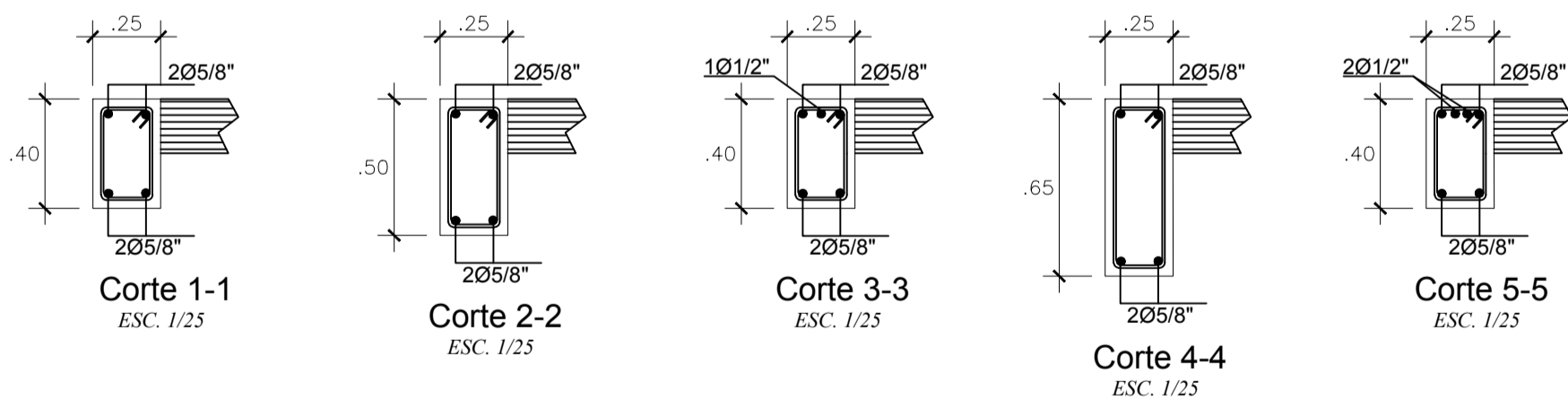
DETALLE DE VIGA - EJE E' - 1° PISO

ESC. 1/50



DETALLE DE VIGA - EJE D' - 1° PISO

ESC. 1/50



Corte 1-1

ESC. 1/25

Corte 2-2

ESC. 1/25

Corte 3-3

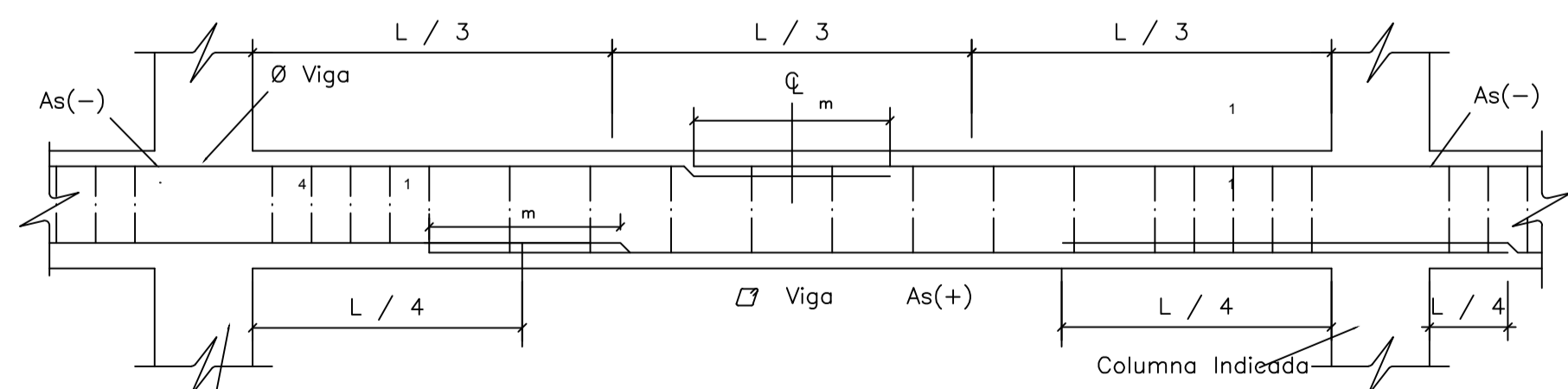
ESC. 1/25

Corte 4-4

ESC. 1/25

Corte 5-5

ESC. 1/25



Øs	Sup.	Inf.
3/8"	0.45	0.40
1/2"	0.50	0.40
5/8"	0.60	0.50
3/4"	0.75	0.60

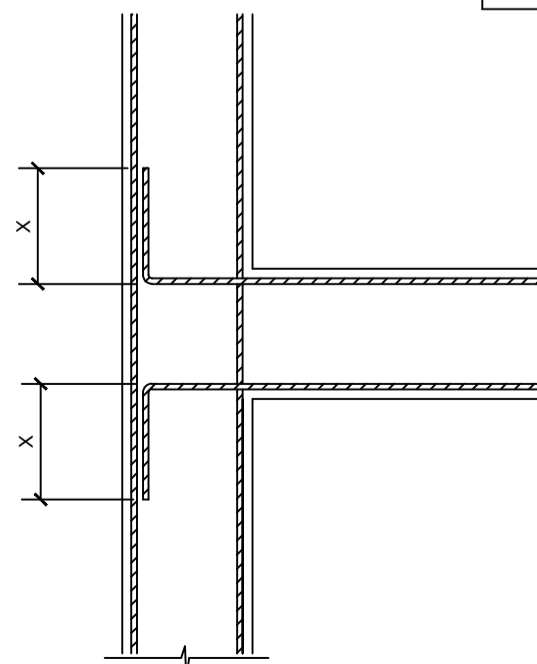
NOTA: ZONAS EN LAS QUE NO SE EFECTUAN TRASLAPES  
1.-ARMADURA INFERIOR EN EL TERCIO CENTRAL.  
2.-ARMADURA SUPERIOR EN APOYOS CONTINUOS.  
3.-ARMADURA SUPERIOR EN VOLADIZOS.

### TRASLAPE DE ACERO EN VIGAS

ESC.: 1/25

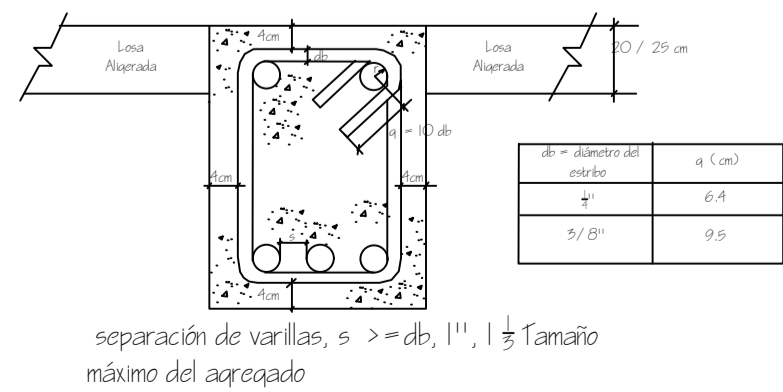
Ø	X
3/8"	0.20
1/2"	0.25
5/8"	0.30

### LONGITUDES DE ANCLAJES



TRASLAPES Y EMPLAMES				
Ø	LOSAS VIGAS (cm.)	COLUM (cm.)	LOSAS Y VIGAS	COLUMNAS
6 mm.	30	-		
8 mm. 3/8"	40	30		
1/2"	50	40		
5/8"	60	50		

- Recubrimiento y ganchos en vigas:



FACULTAD DE INGENIERÍA		
Escuela Profesional de Ingeniería Civil Ambiental		
<b>PROYECTO:</b> EXPEDIENTE TÉCNICO PARA EL MERCADO DE ABASTOS EN EL SECTOR DENOMINADO PAMPA EL TORO DEL DISTRITO DE TUMÁN, PROVINCIA CHICLAYO, DEPARTAMENTO LAMBAYEQUE 2018		
<b>JURADO:</b> Presidente: Ing. TAFUR JIMENEZ, Carlos Rafael Secretario: Ing. LUNA MERA, Juan Ignacio Vocal: Ing. CARRANZA CIEZA, Segundo Guillermo		
<b>TESISTA:</b> PISCOYA MONTALVAN, CHRISTIAN JOSE MANUEL		
<b>PLANO:</b> DESARROLLO DE VIGAS BLOQUE 5	<b>DIBUJO:</b> P.M.C.J.M.	<b>LAMINA:</b>
<b>FECHA:</b> AGOSTO 2021	<b>ESCALA:</b> INDICADA	<b>E-23</b>